

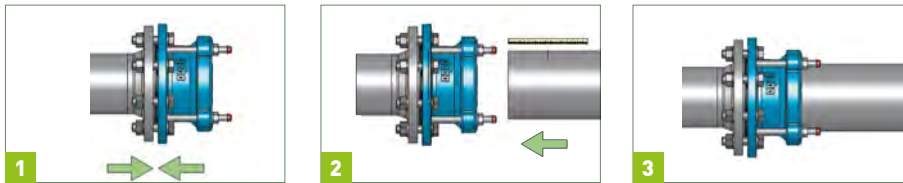
ТИП UNIFLANGE

ФЛАНЦЕВИЙ З'ЄДНУВАЧ UNIFLANGE ОДНОСТОРОННЄ ЗАТІСКНЕ  
З'ЄДНАННЯ

ІНСТРУКЦІЯ З МОНТАЖУ

1. Спочатку прикрутити фланець до контрфланця.(рис. 1)
2. На кінці труби позначити глибину вставки. Вставити трубу в з'єднувач Az до позначки. Не потрібно відкручувати шестигранні гайки або знімати з'єднувач.(рис. 2)
3. Затягнути шестигранні гайки за годинниковою стрілкою. (рис. 3)

Моменти затягування див. в таблиці!



ПРАВИЛЬНО



НЕПРАВИЛЬНО

МОМЕНТИ ЗАТЯГУВАННЯ

DN	Діапазон [мм]	Глибина вставляння		Момент затягування гайок
		мін.	макс.	
40	48 – 60	65	85	50 Nm
50	59 – 73	65	85	50 Nm
60/65	72 – 85	70	90	50 Nm
80	88 – 103	65	95	50 Nm
100	108 – 128	80	95	50 Nm
125-1	132 – 146	95	100	50 Nm
125-2	139 – 153	95	100	50 Nm
150	159 – 182	80	105	50 Nm
175	192 – 209	95	105	50 Nm
200	218 – 235	80	100	50 Nm
225	250 – 267	100	110	50 Nm
250	271 – 289	90	105	50 Nm
300	322 – 340	100	105	50 Nm



**UNIFIX MINI**

стор. 170-171

Оптимальне та ефективне рішення для ремонту, яке служить для герметизації отворів, тріщин та пористих місць у водопровідних трубах. Хомути Mini призначені для труб зі сталі, міді, чавуну, свинцю та нержавіючої сталі, а також для тимчасового ремонту ПЕ труб, багатшарових пластикових труб та ПВХ труб. Хомути Mini доступні для труб із зовнішнім діаметром 21-93 мм, монтажна довжина 60 або 100 мм.

**UNIFIX MIDDLE**

стор. 172-173

Серія ущільнювальних хомутів, яка підходить не тільки для герметизації водопровідних труб, але і газових труб. Хомути Middle доступні для труб із зовнішнім діаметром до 118 мм, монтажна довжина: 100 або 150 мм.

**UNIFIX з ВИХОДОМ**

стор. 174-175

Дуже економне рішення для виконання розгалужень. Як хомути, так і монтажні ремені шириною 60 мм і товщиною 1,5 мм повністю виготовлені з нержавіючої сталі.

**UNIFIX MAXI**

стор. 176-203

Класичне, універсальне рішення в різних видах установок. Хомути Maxi використовуються для герметизації та з'єднання газових і водопровідних труб зі сталі, чавуну, високоміцного чавуну та волокнистого цементу, а також для ремонту труб з ПЕ та ПВХ. Хомути Maxi бувають як одно-, дво- та тричастинні, з різьбовим та фланцевим відведенням. Вони мають повне ущільнення по всьому периметру. Вони бувають різних варіантів довжини.

**EASY GRIP****ЧИ ЗНАЄТЕ ВИ ФУНКЦІЮ EASY?**

**Уся продукція з символом „EASY” оснащена функцією EASYGRIP (ЛЕГКОГО ЗАТИСКУВАННЯ).**

Функція Easygrip означає допомогу при монтажі, що значно полегшує встановлення хомутів з нержавіючої сталі та помітно скорочує час монтажу.

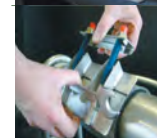
Результатом є економія часу, коштів та енергії !!!

Це працює таким чином:



Бічні кронштейни у всіх хомутах Middle та Maxi оснащені гачками.

Ці гачки використовуються для встановлення типового кільцевого або гайкового ключа.



Потім все робиться за принципом важеля:

Нижній край хомути та гайковий ключ слід стиснути однією рукою, а іншою тоді можна зручно покласти рухомий фіксатор на верхній край хомути з нержавіючої сталі.

**Затягнути гайки і готово!**

**ЩЕ НІКОЛИ МОНТАЖ УЩІЛЬНЮВАЛЬНИХ ХОМУТИВ З НЕРЖАВІЮЧОЇ СТАЛІ НЕ БУВ ТАКИМ ПРОСТИМ!!!**

**UNIFIX MINI – УЩІЛЬНЮВАЛЬНІ ХОМУТИ MINI З НЕРЖАВІЮЧОЇ СТАЛІ**

**ЗАСТОСУВАННЯ:** для герметизації отворів, тріщин та пористих місць у водопровідних трубах.

**ПРИЗНАЧЕНІ ДЛЯ**

**СТАЛЕВИХ ТРУБ | КОТЛОВИХ ТРУБ| ТРУБ З НЕРЖАВІЮЧОЇ СТАЛІ | МІДНИХ ТРУБ**

і для тимчасового ремонту в установках холодної води:

**ТРУБ З ПВХ | ТРУБ З ПЕ | БАГАТОШАРОВИХ ТРУБ ПЛАСТМАСИ**

**ВЛАСТИВОСТІ ХОМУТІВ UNIFIX-MINI:**

- Вони призначені для герметизації отворів, тріщин і пористих місць у водопровідних трубах з гладкою поверхнею.
- Міцна структура прокладки (EPDM, дозволена для установок питної води) у вигляді соти, щоб найкраще компенсувати нерівності труб.
- Установку хомута Mini в умовах обмеженого монтажного простору (достатньо 7 мм!) легко здійснити.
- **Класи тиску:** вода PN 10; температури: вода до 90 °C
- Ущільнювальний хомут, мостик та гвинти з нержавіючої сталі.
- Ущільнювальна стрічка привулканізована по всій поверхні.
- Надзвичайно легкий монтаж.
- **Дві довжини хомутів: 60 мм (з одним гвинтом) та довжиною: 100 мм (з двома гвинтами).**



**ДОВЖИНА 60 ММ**

Довжина [мм]	Діаметр труби [мм]	Номер по каталогу
60	21 – 25	51.01.021025.06
60	26 – 30	51.01.026030.06
60	33 – 37	51.01.033037.06
60	38 – 42	51.01.038042.06
60	42 – 45	51.01.042045.06
60	48 – 51	51.01.048051.06
60	55 – 58	51.01.055058.06
60	60 – 64	51.01.060064.06
60	69 – 73	51.01.069073.06
60	74 – 80	51.01.074080.06
60	87 – 93	51.01.087093.06

**ДОВЖИНА 100 ММ**

Довжина [мм]	Діаметр труби [мм]	Номер по каталогу
100	21 – 25	51.01.021025.10
100	26 – 30	51.01.026030.10
100	33 – 37	51.01.033037.10
100	42 – 45	51.01.042045.10
100	48 – 51	51.01.048051.10
100	55 – 58	51.01.055058.10
100	60 – 64	51.01.060064.10
100	69 – 73	51.01.069073.10
100	74 – 80	51.01.074080.10
100	87 – 93	51.01.087093.10



Уся продукція стандартно оснащена прокладками EPDM для питної води. Оснащення прокладками NBR для води та газу можливе без додаткової оплати. У цьому випадку номери артикулів починаються з 50.

**ІНСТРУКЦІЯ З МОНТАЖУ UNIFIX MINI**

Ущільнювальні хомути з нержавіючої сталі (довжина 60 і 100 мм)

**ПІДГОТОВКА:**

1. Очистіть трубу навколо пошкодженого місця, видаляючи забруднення.
2. Прослідкувати, щоб зовнішній діаметр труби відповідав діапазону для даного ущільнювального хомута.
3. Для підвищення ефективності монтажу ущільнювальну стрічку та трубу можна змочити мильною водою.
4. Відкрутити гайки на гвинтах до кінця різьби.



**Етапи монтажу:**

1. Пересунути місток з нержавіючої сталі вгору і відкрити хомут.



2. Встановити ущільнювальний хомут на трубу і повторно зачепити місток з нержавіючої сталі. Прослідкувати, щоб пошкоджене місце було максимально накрито прокладкою. (Відстань між зовнішнім краєм пошкодження та зовнішнім краєм ущільнювального хомута не повинна бути менша 2 см з кожного боку).

**Примітка:** Вищезазначені етапи також можна виконати поруч з місцем, яке підлягає ремонту, і лише потім пересунути зібраний ущільнювальний хомут на пошкодження.



3. Рівномірно затягнути гайки з крутним моментом 20 Нм. Приблизно через 15-20 хвилин знову затягнути гайки з крутним моментом 20 Нм. Після виконаного ремонту необхідно провести випробування тиском.



## UNIFIX MIDDLE – УЩІЛЬНЮВАЛЬНІ ХОМУТИ MIDDLE З НЕРЖАВІЮЧОЇ СТАЛІ.

EASY  
GRIP

**ЗАСТОСУВАННЯ:** для герметизації отворів, тріщин та пористих місць у водопровідних трубах.

## ПРИЗНАЧЕНІ ДЛЯ

СТАЛЕВИХ ТРУБ | КОТЛОВИХ ТРУБ | ТРУБ З НЕРЖАВІЮЧОЇ СТАЛІ | МІДНИХ ТРУБ

і для тимчасового ремонту в установках холодної води:

ТРУБ З ПВХ | ТРУБ З ПЕ | БАГАТОШАРОВИХ ТРУБ ПЛАСТМАСИ

## ВЛАСТИВОСТІ ХОМУТІВ UNIFIX-MINI:

- Призначені для герметизації отворів, тріщин і пористих місць у водопровідних і газових трубах ( увага: газові труби тільки зовні будівель) з гладкою поверхнею.
- **Класи тиску:** вода PN 16, газ PN 4; температури: вода до 90 °C, газ від -5 до +50 °C.
- Ущільнювальний хомут, місток та гвинти з нержавіючої сталі 1.4301 (V2A) – AISI 304.
- Ущільнювальна стрічка привулканізована по всій поверхні.
- Гвинти з синім покриттям тефлоновим і кришками для захисту різьби.
- Ущільнювальна стрічка з EPDM, затверджена для установок питної води або NBR для газу (DIN DVGW).
- **Доступні хомути довжиною 100 мм (з одним гвинтом) та довжиною 150 мм (з двома гвинтами).**

За бажанням доступні хомути з різьбовим відведенням!

## UNIFIX MIDDLE – УЩІЛЬНЮВАЛЬНІ ХОМУТИ MIDDLE З НЕРЖАВІЮЧОЇ СТАЛІ.

EASY  
GRIP

## UNIFIX MIDDLE, ДОВЖИНА 100 ММ (З ОДИМ ГВИНТОМ)

Довжина [мм]	Діаметр труби [мм]	Номер по каталогу
100	32 – 36	51.02.032036.10
100	40 – 44	51.02.040044.10
100	44 – 51	51.02.044051.10
100	48 – 55	51.02.048055.10
100	50 – 57	51.02.050057.10
100	52 – 59	51.02.052059.10
100	56 – 63	51.02.056063.10
100	58 – 65	51.02.058065.10
100	60 – 67	51.02.060067.10
100	75 – 83	51.02.075083.10
100	87 – 95	51.02.087095.10
100	108 – 118	51.02.108118.10

## UNIFIX MIDDLE, ДОВЖИНА 150 ММ (З ДВОМА ГВИНТАМИ)

Довжина [мм]	Діаметр труби [мм]	Номер по каталогу
150	32 – 36	51.02.032036.15
150	40 – 44	51.02.040044.15
150	44 – 51	51.02.044051.15
150	48 – 55	51.02.048055.15
150	50 – 57	51.02.050057.15
150	52 – 59	51.02.052059.15
150	56 – 63	51.02.056063.15
150	58 – 65	51.02.058065.15
150	60 – 67	51.02.060067.15
150	75 – 83	51.02.075083.15
150	87 – 95	51.02.087095.15
150	108 – 118	51.02.108118.15



Уся продукція стандартно оснащена прокладками EPDM для питної води. Оснащення прокладками NBR для води та газу можливе без додаткової оплати. У цьому випадку номери артикулів починаються з 50.

**ХОМУТИ З ВИХОДОМ UNIFIX З ВНУТРІШНЬОЮ РІЗЬБОЮ**

Економічна альтернатива під час виконання розгалужень!



**ВЛАСТИВОСТІ ХОМУТІВ UNIFIX З ВНУТРІШНЬОЮ РІЗЬБОЮ**

- Вони призначені для виконання розгалужень водопровідних і газових труб (увага: газові труби тільки зовні будівель).
- Хомути з виходом виготовлені з нержавіючої сталі 1.4301 (V2A), подібної до AISI 304, і доступні у версії з прокладками EPDM (для питної води) або у версії з прокладкою NBR (для газу).
- Кріпильні ремінці виготовлені також з нержавіючої сталі та викладені з внутрішньої сторони гладким гумовим фланцем. Це захищає від пошкоджень, особливо у випадку із пластиковими трубами та захищає хомут від ковзання.

**ДОВЖИНА: 125 мм з ВИХОДОМ ДО 1 1/4"; ДОВЖИНА: 150 мм з ВИХОДОМ ВІД 1 1/2"**

Довжина [мм]	Розмір різьби [дюйм]	Номер по каталогу
88 – 110 DN 80	1/2"	51.21.088110.12.1
	3/4"	51.21.088110.12.2
	1"	51.21.088110.12.3
	1 1/4"	51.21.088110.12.4
108 – 134 DN 100	1/2"	51.21.108134.12.1
	3/4"	51.21.108134.12.2
	1"	51.21.108134.12.3
	1 1/4"	51.21.108134.12.4
	1 1/2"	51.21.108134.12.5
	2"	51.21.108134.12.6
114 – 139 DN 125	1/2"	51.21.114139.12.1
	3/4"	51.21.114139.12.2
	1"	51.21.114139.12.3
	1 1/4"	51.21.114139.12.4

**ДОВЖИНА: 125 мм з ВИХОДОМ ДО 1 1/4"; ДОВЖИНА: 150 мм з ВИХОДОМ ВІД 1 1/2"**

Довжина [мм]	Розмір різьби [дюйм]	Номер по каталогу
138 – 160 DN 150	1 1/2"	51.21.114139.12.5
	2"	51.21.114139.12.6
	1/2"	51.21.138160.15.1
	3/4"	51.21.138160.15.2
	1"	51.21.138160.15.3
	1 1/4"	51.21.138160.15.4
159 – 180 DN 175	1 1/2"	51.21.138160.15.5
	2"	51.21.138160.15.6
	1/2"	51.21.159180.15.1
	3/4"	51.21.159180.15.2
	1"	51.21.159180.15.3
	1 1/4"	51.21.159180.15.4
190 – 218 DN 200	1 1/2"	51.21.159180.15.5
	2"	51.21.159180.15.6
	1/2"	51.21.190218.15.1
	3/4"	51.21.190218.15.2
	1"	51.21.190218.15.3
	1 1/4"	51.21.190218.15.4
216 – 238 DN 225	1 1/2"	51.21.190218.15.5
	2"	51.21.190218.15.6
	1/2"	51.21.216238.15.1
	3/4"	51.21.216238.15.2
	1"	51.21.216238.15.3
	1 1/4"	51.21.216238.15.4
230 – 260 DN 250	1 1/2"	51.21.216238.15.5
	2"	51.21.216238.15.6
	1/2"	51.21.230260.15.1
	3/4"	51.21.230260.15.2
	1"	51.21.230260.15.3
	1 1/4"	51.21.230260.15.4
265 – 285 DN 275	1 1/2"	51.21.230260.15.5
	2"	51.21.230260.15.6
	1/2"	51.21.265285.15.1
	3/4"	51.21.265285.15.2
	1"	51.21.265285.15.3
	1 1/4"	51.21.265285.15.4
	1 1/2"	51.21.265285.15.5
	2"	51.21.265285.15.6

Уся продукція стандартно оснащена прокладками EPDM для питної води. Оснащення прокладками NBR для води та газу можливе без додаткової оплати. У цьому випадку номери артикулів починаються з 50.





**UNIFIX MAXI**

Для виконання ремонту, герметизації або з'єднання газових і водопровідних труб. Доступно у версії одно- (Maxi 1), дво- (Maxi 2) або тричастинній (Maxi 3) та з різьбовим або фланцевим відведенням

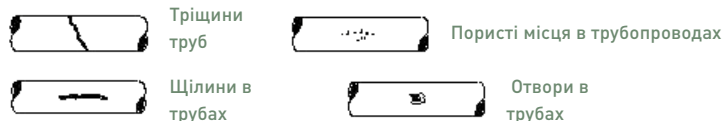
**ПРИЗНАЧЕНІ ДЛЯ**

**СТАЛЕВИХ ТРУБ | ЧАВУННИХ ТРУБ | ТРУБ З ВИСОКОМІЦНОГО ЧАВУНУ | ВОЛОКНИСТО-ЦЕМЕНТНИХ ТРУБ**

та

**ТРУБ З ПЕ, ТРУБ З ПВХ | УСТАНОВКИ ХОЛОДНОЇ ВОДИ**

Хомути Maxi можна використовувати в разі наступних пошкоджень або монтажних ситуацій:



**ВЛАСТИВОСТІ ХОМУТІВ MAXI**

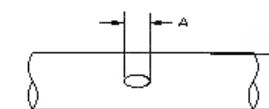
- Вони призначені для герметизації та з'єднання водопровідних або газових труб (увага: газові труби тільки зовні будівель).
- Наші ущільнювальні хомути виготовлені на 100% з нержавіючої сталі 1.4301 (V2A) – подібної до AISI 304 і підходять для швидкого та довготривалого ремонту потрісканих, дірявих або пористих труб. Для застосувань, які потребують більшої загальної міцності (очисні споруди, хімічна промисловість, лабораторія, підвищений вміст хлоридів), ми пропонуємо хомути Maxi з нержавіючої сталі V4A - AISI316.
- Гвинти приварені до хомути, тому рухомим є тільки місток з нержавіючої сталі. Під час встановлення немає необхідності від'єднувати будь-який з компонентів. Завдяки цьому під час монтажних робіт жодна частина хомути не може загубитися.
- Зварювання, необхідне для виготовлення хомутів, проводиться автоматично, щоб забезпечувати завжди високу точність та якість (зварювання відповідно до EN15614-1). Після зварювання хомути пасивують для захисту від корозії.
- Гвинти покриті тефлоном. Це гарантує довічний термін служби.
- Гайки пасивують жовтим кольором і гарантують правильну свободу обертання на різьбі гвинтів.
- Діапазон кріплення нанесений на ущільнювальному хомуті і таким чином залишається розбірливим протягом багатьох років після встановлення хомути на поверхні.
- Уся продукція оснащена прокладкою (ущільнювальною стрічкою) EPDM (для питної води), але за бажанням вони можуть бути поставлені з ущільнювальною стрічкою NBR (для води та газу) або прокладкою Viton.
- Регулярні випробування забезпечують високу якість продукції серії GEBO Unifix.

**ЯК ВИБРАТИ ВІДПОВІДНИЙ ХОМУТ MAXI ПОТРІБНОЇ ДОВЖИНИ**

Ось огляд розмірів, для яких можна використовувати хомути Maxi в одно-, дво- або тричастинній версії.

Розмір зовн. труби [мм]	Maxi 1 (одночастинний)	Maxi 2 (двочастинний)	Maxi 3 (тричастинний)
48– 87	X		
88–269	X	X	
270–350	X	X	X
351–835		X	X
836–970			X

Для визначення правильної довжини ремонтного хомути слід додати розмір пошкодження (A) та діаметр труби (B). Що стосується труб із ПЕ, то до отриманої суми слід додати 50% її значення.



**ТЕМПЕРАТУРИ:** Вода до 90 °C, газ від -5 до +50 °C

**КЛАСИ ТИСКУ:**

Допустимі класи тиску змінюються залежно від виду труб, їх зовнішнього діаметра, виду пошкодження та використання одно- або багаточастинного ущільнювального хомути. За основу слід прийняти такі значення:

Розмір зовн. труби [мм]	Клас тиску [бар]	
	Вода	Газ
MAXI 1 (одночастинний хомут)		
48–102	16	5
106–230	16	4
237–350	10	3

Розмір зовн. труби [мм]	Клас тиску [бар]	
	Вода	Газ
MAXI 2 (двочастинний хомут)		
88–282	16	4
295–510	10	3
510–530	6	–

Розмір зовн. труби [мм]	Клас тиску [бар]	
	Вода	Газ
MAXI 3 (тричастинний хомут)		
270–460	10	3
475–630	6	2

Розмір зовн. труби [мм]	Клас тиску [бар]	
	Вода	Газ
MAXI 3 (тричастинний хомут)		
654–780	4	–
813–1000	2	–

**ДОВЖИНА / ГВИНТИ:**

Довжина [мм]	Кількість гвинтів
150	2
200	2
300	3
400	4
500	5

Довжина [мм]	Кількість гвинтів
600	6
700	7
800	8
900	9
1000	10

EASY GRIP

МАХІ 1 - односекційний ущільнювальний хомут з нержавіючої сталі

ДОВЖИНА: 150 мм, з двома гвинтами



DN	Довжина [мм]	Діаметр труби [мм]	Номер по каталогу
40	150	48 – 55	51.03.048055.15
	150	52 – 59	51.03.052059.15
50	150	60 – 67	51.03.060067.15
	150	67 – 74	51.03.067074.15
65	150	70 – 77	51.03.070077.15
	150	73 – 80	51.03.073080.15
	150	76 – 85	51.03.076085.15
	150	82 – 90	51.03.082090.15
80	150	87 – 95	51.03.087095.15
	150	90 – 98	51.03.090098.15
	150	95 – 105	51.03.095105.15
	150	98 – 108	51.03.098108.15
	150	102 – 112	51.03.102112.15
100	150	106 – 116	51.03.106116.15
	150	108 – 118	51.03.108118.15
	150	113 – 123	51.03.113123.15
	150	118 – 128	51.03.118128.15
	150	120 – 131	51.03.120131.15
125	150	125 – 135	51.03.125135.15
	150	132 – 144	51.03.132144.15
	150	135 – 145	51.03.135145.15
150	150	140 – 152	51.03.140152.15
	150	151 – 161	51.03.151161.15
	150	159 – 170	51.03.159170.15
	150	165 – 176	51.03.165176.15
	150	167 – 177	51.03.167177.15
	150	170 – 182	51.03.170182.15

EASY GRIP

МАХІ 1 - односекційний ущільнювальний хомут з нержавіючої сталі

ДОВЖИНА: 200 мм, з двома гвинтами



DN	Довжина [мм]	Діаметр труби [мм]	Номер по каталогу
40	200	48 – 55	51.03.048055.20
	200	52 – 59	51.03.052059.20
50	200	60 – 67	51.03.060067.20
	200	67 – 74	51.03.067074.20
65	200	70 – 77	51.03.070077.20
	200	73 – 80	51.03.073080.20
	200	76 – 85	51.03.076085.20
	200	82 – 90	51.03.082090.20
80	200	87 – 95	51.03.087095.20
	200	90 – 98	51.03.090098.20
	200	95 – 105	51.03.095105.20
	200	98 – 108	51.03.098108.20
	200	102 – 112	51.03.102112.20
100	200	106 – 116	51.03.106116.20
	200	108 – 118	51.03.108118.20
	200	113 – 123	51.03.113123.20
	200	118 – 128	51.03.118128.20
	200	120 – 131	51.03.120131.20
125	200	125 – 135	51.03.125135.20
	200	132 – 144	51.03.132144.20
	200	135 – 145	51.03.135145.20
150	200	140 – 152	51.03.140152.20
	200	151 – 161	51.03.151161.20
	200	159 – 170	51.03.159170.20
	200	165 – 176	51.03.165176.20
	200	167 – 177	51.03.167177.20
175	200	170 – 182	51.03.170182.20
	200	174 – 184	51.03.174184.20
	200	176 – 186	51.03.176186.20
	200	180 – 191	51.03.180191.20
	200	186 – 196	51.03.186196.20
200	200	193 – 203	51.03.193203.20
	200	200 – 212	51.03.200212.20
	200	209 – 220	51.03.209220.20
	200	215 – 225	51.03.215225.20
	200	219 – 230	51.03.219230.20

Вся продукція стандартно оснащена прокладками EPDM для питної води. Оснащення прокладками NBR для води та газу можливе без додаткової оплати. У цьому випадку номери артикулів починаються з 50.



EASY GRIP

МАХІ 1 – ОДНОСЕКЦІЙНИЙ УЩІЛЬНЮВАЛЬНИЙ ХОМУТ З НЕРЖАВІЮЧОЇ СТАЛІ

ДОВЖИНА: 300 мм, 3 ТРЬОМА ГВИНТАМИ



DN	Довжина [мм]	Діаметр труби [мм]	Номер по каталогу
50	300	60 – 67	51.03.060067.30
	300	67 – 74	51.03.067074.30
65	300	70 – 77	51.03.070077.30
	300	73 – 80	51.03.073080.30
	300	76 – 85	51.03.076085.30
	300	82 – 90	51.03.082090.30
80	300	87 – 95	51.03.087095.30
	300	90 – 98	51.03.090098.30
	300	95 – 105	51.03.095105.30
	300	98 – 108	51.03.098108.30
	300	102 – 112	51.03.102112.30
	300	106 – 116	51.03.106116.30
100	300	108 – 118	51.03.108118.30
	300	113 – 123	51.03.113123.30
	300	118 – 128	51.03.118128.30
	300	120 – 131	51.03.120131.30
	300	125 – 135	51.03.125135.30
	125	300	132 – 144
300		135 – 145	51.03.135145.30
300		140 – 152	51.03.140152.30
150		300	151 – 161
	300	159 – 170	51.03.159170.30
	300	165 – 176	51.03.165176.30
	300	167 – 177	51.03.167177.30
	300	170 – 182	51.03.170182.30
	300	174 – 184	51.03.174184.30
	300	176 – 186	51.03.176186.30
	300	180 – 191	51.03.180191.30
175	300	186 – 196	51.03.186196.30
	300	193 – 203	51.03.193203.30
	300	200 – 212	51.03.200212.30
200	300	209 – 220	51.03.209220.30
	300	215 – 225	51.03.215225.30
	300	219 – 230	51.03.219230.30
	300	222 – 233	51.03.222233.30
	300	228 – 240	51.03.228240.30
	300	232 – 242	51.03.232242.30
	300	237 – 247	51.03.237247.30
	300	239 – 249	51.03.239249.30
	300	243 – 253	51.03.243253.30
	300	250 – 260	51.03.250260.30
	300	252 – 262	51.03.252262.30
	300	261 – 271	51.03.261271.30
	300	266 – 276	51.03.266276.30
	250	300	270 – 280
300		273 – 284	51.03.273284.30
300		280 – 293	51.03.280293.30
300		290 – 300	51.03.290300.30
300		300 – 310	51.03.300310.30
300		310 – 320	51.03.310320.30

EASY GRIP

МАХІ 1 – ОДНОСЕКЦІЙНИЙ УЩІЛЬНЮВАЛЬНИЙ ХОМУТ З НЕРЖАВІЮЧОЇ СТАЛІ

ДОВЖИНА: 400 мм, 3 ЧОТИРМА ГВИНТАМИ



DN	Довжина [мм]	Діаметр труби [мм]	Номер по каталогу	
65	400	73 – 80	51.03.073080.40	
	400	76 – 85	51.03.076085.40	
	400	82 – 90	51.03.082090.40	
80	400	87 – 95	51.03.087095.40	
	400	90 – 98	51.03.090098.40	
	400	95 – 105	51.03.095105.40	
	400	98 – 108	51.03.098108.40	
	400	102 – 112	51.03.102112.40	
	400	106 – 116	51.03.106116.40	
100	400	108 – 118	51.03.108118.40	
	400	113 – 123	51.03.113123.40	
	400	118 – 128	51.03.118128.40	
	400	120 – 131	51.03.120131.40	
	400	125 – 135	51.03.125135.40	
	125	400	132 – 144	51.03.132144.40
400		135 – 145	51.03.135145.40	
400		140 – 152	51.03.140152.40	
150		400	151 – 161	51.03.151161.40
	400	159 – 170	51.03.159170.40	
	400	165 – 176	51.03.165176.40	
	400	167 – 177	51.03.167177.40	
	400	170 – 182	51.03.170182.40	
	400	174 – 184	51.03.174184.40	
175	400	176 – 186	51.03.176186.40	
	400	180 – 191	51.03.180191.40	
	200	400	186 – 196	51.03.186196.40
		400	193 – 203	51.03.193203.40
400		200 – 212	51.03.200212.40	
250		400	209 – 220	51.03.209220.40
	400	215 – 225	51.03.215225.40	
	400	219 – 230	51.03.219230.40	
	400	222 – 233	51.03.222233.40	
	400	228 – 240	51.03.228240.40	
	400	232 – 242	51.03.232242.40	
	400	237 – 247	51.03.237247.40	
	400	239 – 249	51.03.239249.40	
	400	243 – 253	51.03.243253.40	
	400	250 – 260	51.03.250260.40	
	400	252 – 262	51.03.252262.40	
	400	261 – 271	51.03.261271.40	
	400	266 – 276	51.03.266276.40	
	300	400	270 – 280	51.03.270280.40
400		273 – 284	51.03.273284.40	
400		280 – 293	51.03.280293.40	
400		290 – 300	51.03.290300.40	
400		300 – 310	51.03.300310.40	
400		310 – 320	51.03.310320.40	
400		315 – 326	51.03.315326.40	
400		320 – 330	51.03.320330.40	
350	400	325 – 335	51.03.325335.40	
	400	334 – 346	51.03.334346.40	
	400	340 – 350	51.03.340350.40	
	400	350 – 360	51.03.350360.40	

Вся продукція стандартно оснащена прокладками EPDM для питної води. Оснащення прокладками NBR для води та газу можливе без додаткової оплати. У цьому випадку номери артикулів починаються з 50.





EASY GRIP

МАХІ 1 - ОДНОСЕКЦІЙНИЙ УЩІЛЬНЮВАЛЬНИЙ ХОМУТ З НЕРЖАВІЮЧОЇ СТАЛІ

ДОВЖИНА: 500 мм, 3 П'ЯТЬМА ГВИНТАМИ



DN	Довжина [мм]	Діаметр труби [мм]	Номер по каталогу	
100	500	108 – 118	51.03.108118.50	
	500	113 – 123	51.03.113123.50	
	500	118 – 128	51.03.118128.50	
	500	120 – 131	51.03.120131.50	
	500	125 – 135	51.03.125135.50	
125	500	132 – 144	51.03.132144.50	
	500	135 – 145	51.03.135145.50	
	500	140 – 152	51.03.140152.50	
150	500	151 – 161	51.03.151161.50	
	500	159 – 170	51.03.159170.50	
	500	165 – 176	51.03.165176.50	
	500	167 – 177	51.03.167177.50	
	500	170 – 182	51.03.170182.50	
	500	174 – 184	51.03.174184.50	
	500	176 – 186	51.03.176186.50	
	500	180 – 191	51.03.180191.50	
	500	186 – 196	51.03.186196.50	
175	500	193 – 203	51.03.193203.50	
	500	200 – 212	51.03.200212.50	
	500	209 – 220	51.03.209220.50	
200	500	215 – 225	51.03.215225.50	
	500	219 – 230	51.03.219230.50	
	500	222 – 233	51.03.222233.50	
	500	228 – 240	51.03.228240.50	
	500	232 – 242	51.03.232242.50	
	500	237 – 247	51.03.237247.50	
	500	239 – 249	51.03.239249.50	
	500	243 – 253	51.03.243253.50	
	500	250 – 260	51.03.250260.50	
	500	252 – 262	51.03.252262.50	
	500	261 – 271	51.03.261271.50	
	500	266 – 276	51.03.266276.50	
	250	500	270 – 280	51.03.270280.50
		500	273 – 284	51.03.273284.50
500		280 – 293	51.03.280293.50	
500		290 – 300	51.03.290300.50	
500		300 – 310	51.03.300310.50	
300	500	310 – 320	51.03.310320.50	
	500	315 – 326	51.03.315326.50	
	500	320 – 330	51.03.320330.50	
	500	325 – 335	51.03.325335.50	
	500	334 – 346	51.03.334346.50	
	500	340 – 350	51.03.340350.50	
	500	350 – 360	51.03.350360.50	

EASY GRIP

МАХІ 1 - ОДНОСЕКЦІЙНИЙ УЩІЛЬНЮВАЛЬНИЙ ХОМУТ З НЕРЖАВІЮЧОЇ СТАЛІ

ДОВЖИНА: 600 мм, 3 ШІСТЬМА ГВИНТАМИ



DN	Довжина [мм]	Діаметр труби [мм]	Номер по каталогу	
200	600	215 – 225	51.03.215225.60	
	600	219 – 230	51.03.219230.60	
	600	222 – 233	51.03.222233.60	
	600	228 – 240	51.03.228240.60	
	600	232 – 242	51.03.232242.60	
	600	237 – 247	51.03.237247.60	
	600	239 – 249	51.03.239249.60	
	600	243 – 253	51.03.243253.60	
	600	250 – 260	51.03.250260.60	
	600	252 – 262	51.03.252262.60	
	600	261 – 271	51.03.261271.60	
	600	266 – 276	51.03.266276.60	
	250	600	270 – 280	51.03.270280.60
		600	273 – 284	51.03.273284.60
600		280 – 293	51.03.280293.60	
600		290 – 300	51.03.290300.60	
600		300 – 310	51.03.300310.60	
300	600	310 – 320	51.03.310320.60	
	600	315 – 326	51.03.315326.60	
	600	320 – 330	51.03.320330.60	
	600	325 – 335	51.03.325335.60	
	600	334 – 346	51.03.334346.60	
	600	340 – 350	51.03.340350.60	
	600	350 – 360	51.03.350360.60	

Уся продукція стандартно оснащена прокладками EPDM для питної води. Оснащення прокладками NBR для води та газу можливе без додаткової оплати. У цьому випадку номери артикулів починаються з 50.



EASY GRIP

МАХІ 2 - ДВОСЕКЦІЙНИЙ УЩІЛЬНЮВАЛЬНИЙ ХОМУТ З НЕРЖАВІЮЧОЇ СТАЛІ

ДОВЖИНА: 200 мм, 3 ДВОМА ГВИНТАМИ



DN	Довжина [мм]	Діаметр труби [мм]	Номер по каталогу
80	200	88 – 110	51.04.088110.20
	200	100 – 120	51.04.100120.20
100	200	108 – 128	51.04.108128.20
	200	112 – 134	51.04.112134.20
	200	120 – 140	51.04.120140.20
125	200	133 – 156	51.04.133156.20
	200	138 – 160	51.04.138160.20
150	200	158 – 180	51.04.158180.20
	200	165 – 185	51.04.165185.20
	200	168 – 190	51.04.168190.20
	200	176 – 196	51.04.176196.20
175	200	190 – 210	51.04.190210.20
	200	195 – 217	51.04.195217.20
200	200	210 – 230	51.04.210230.20
	200	216 – 238	51.04.216238.20
	200	225 – 246	51.04.225246.20
	200	230 – 250	51.04.230250.20

ДОВЖИНА: 300 мм, 3 ТРЬОМА ГВИНТАМИ



DN	Довжина [мм]	Діаметр труби [мм]	Номер по каталогу
80	300	88 – 110	51.04.088110.30
	300	100 – 120	51.04.100120.30
100	300	108 – 128	51.04.108128.30
	300	112 – 134	51.04.112134.30
	300	120 – 140	51.04.120140.30
125	300	133 – 156	51.04.133156.30
	300	138 – 160	51.04.138160.30
150	300	158 – 180	51.04.158180.30
	300	165 – 185	51.04.165185.30
	300	168 – 190	51.04.168190.30
	300	176 – 196	51.04.176196.30
175	300	190 – 210	51.04.190210.30
	300	195 – 217	51.04.195217.30
200	300	210 – 230	51.04.210230.30
	300	216 – 238	51.04.216238.30
	300	225 – 246	51.04.225246.30
	300	230 – 250	51.04.230250.30
	300	238 – 260	51.04.238260.30
	300	250 – 271	51.04.250271.30
	300	269 – 289	51.04.269289.30
	300	273 – 293	51.04.273293.30
250	300	282 – 302	51.04.282302.30
	300	295 – 315	51.04.295315.30

EASY GRIP

МАХІ 2 - ДВОСЕКЦІЙНИЙ УЩІЛЬНЮВАЛЬНИЙ ХОМУТ З НЕРЖАВІЮЧОЇ СТАЛІ

ДОВЖИНА: 300 мм, 3 ТРЬОМА ГВИНТАМИ

DN	Довжина [мм]	Діаметр труби [мм]	Номер по каталогу
300	300	314 – 335	51.04.314335.30
	300	322 – 344	51.04.322344.30
	300	337 – 358	51.04.337358.30
350	300	347 – 368	51.04.347368.30
	300	365 – 385	51.04.365385.30



ДОВЖИНА: 400 мм, 3 ЧОТИРМА ГВИНТАМИ

DN	Довжина [мм]	Діаметр труби [мм]	Номер по каталогу
80	400	88 – 110	51.04.088110.40
	400	100 – 120	51.04.100120.40
100	400	108 – 128	51.04.108128.40
	400	112 – 134	51.04.112134.40
	400	120 – 140	51.04.120140.40
125	400	133 – 156	51.04.133156.40
	400	138 – 160	51.04.138160.40
150	400	158 – 180	51.04.158180.40
	400	165 – 185	51.04.165185.40
	400	168 – 190	51.04.168190.40
	400	176 – 196	51.04.176196.40
175	400	190 – 210	51.04.190210.40
	400	195 – 217	51.04.195217.40
200	400	210 – 230	51.04.210230.40
	400	216 – 238	51.04.216238.40
	400	225 – 246	51.04.225246.40
	400	230 – 250	51.04.230250.40
	400	238 – 260	51.04.238260.40
	400	250 – 271	51.04.250271.40
	400	269 – 289	51.04.269289.40
	400	273 – 293	51.04.273293.40
250	400	282 – 302	51.04.282302.40
	400	295 – 315	51.04.295315.40
	400	314 – 335	51.04.314335.40
300	400	322 – 344	51.04.322344.40
	400	337 – 358	51.04.337358.40
	400	347 – 368	51.04.347368.40
350	400	365 – 385	51.04.365385.40
	400	382 – 402	51.04.382402.40
	400	396 – 420	51.04.396420.40
400	400	410 – 430	51.04.410430.40
	400	420 – 440	51.04.420440.40



Вся продукція стандартно оснащена прокладками EPDM для питної води. Оснащення прокладками NBR для води та газу можливе без додаткової оплати. У цьому випадку номери артикулів починаються з 50.



EASY GRIP

МАХІ 2 - ДВОСЕКЦІЙНИЙ УЩІЛЬНЮВАЛЬНИЙ ХОМУТ З НЕРЖАВІЮЧОЇ СТАЛІ

ДОВЖИНА: 500 мм, 3 П'ЯТЬМА ГВИНТАМИ



DN	Довжина [мм]	Діаметр труби [мм]	Номер по каталогу
80	500	88 – 110	51.04.088110.50
	500	100 – 120	51.04.100120.50
100	500	108 – 128	51.04.108128.50
	500	112 – 134	51.04.112134.50
	500	120 – 140	51.04.120140.50
125	500	133 – 156	51.04.133156.50
	500	138 – 160	51.04.138160.50
150	500	158 – 180	51.04.158180.50
	500	165 – 185	51.04.165185.50
	500	168 – 190	51.04.168190.50
	500	176 – 196	51.04.176196.50
175	500	190 – 210	51.04.190210.50
	500	195 – 217	51.04.195217.50
200	500	210 – 230	51.04.210230.50
	500	216 – 238	51.04.216238.50
	500	225 – 246	51.04.225246.50
	500	230 – 250	51.04.230250.50
	500	238 – 260	51.04.238260.50
	500	250 – 271	51.04.250271.50
250	500	269 – 289	51.04.269289.50
	500	273 – 293	51.04.273293.50
	500	282 – 302	51.04.282302.50
300	500	295 – 315	51.04.295315.50
	500	314 – 335	51.04.314335.50
	500	322 – 344	51.04.322344.50
350	500	337 – 358	51.04.337358.50
	500	347 – 368	51.04.347368.50
	500	365 – 385	51.04.365385.50
400	500	382 – 402	51.04.382402.50
	500	396 – 420	51.04.396420.50
	500	410 – 430	51.04.410430.50
	500	420 – 440	51.04.420440.50
450	500	435 – 455	51.04.435455.50
	500	450 – 470	51.04.450470.50
	500	457 – 477	51.04.457477.50
500	500	485 – 508	51.04.485508.50
	500	510 – 530	51.04.510530.50

EASY GRIP

МАХІ 2 - ДВОСЕКЦІЙНИЙ УЩІЛЬНЮВАЛЬНИЙ ХОМУТ З НЕРЖАВІЮЧОЇ СТАЛІ

ДОВЖИНА: 600 мм, 3 ШІСТЬМА ГВИНТАМИ



DN	Довжина [мм]	Діаметр труби [мм]	Номер по каталогу
300	600	314 – 335	51.04.314335.60
	600	322 – 344	51.04.322344.60
	600	337 – 358	51.04.337358.60
350	600	347 – 368	51.04.347368.60
	600	365 – 385	51.04.365385.60
	600	382 – 402	51.04.382402.60
	600	396 – 420	51.04.396420.60
400	600	410 – 430	51.04.410430.60
	600	420 – 440	51.04.420440.60
	600	435 – 455	51.04.435455.60
	600	450 – 470	51.04.450470.60
450	600	457 – 477	51.04.457477.60
	600	485 – 508	51.04.485508.60
500	600	510 – 530	51.04.510530.60

Вся продукція стандартно оснащена прокладками EPDM для питної води. Оснащення прокладками NBR для води та газу можливе без додаткової оплати. У цьому випадку номери артикулів починаються з 50.



EASY GRIP

МАХІ 3 - ТРИСЕКЦІЙНИЙ УЩІЛЬНЮВАЛЬНИЙ ХОМУТ З НЕРЖАВІЮЧОЇ СТАЛІ

ДОВЖИНА: 300 мм, 3 ТРЬОМА ГВИНТАМИ



DN	Довжина [мм]	Діаметр труби [мм]	Номер по каталогу
250	300	270 – 300	51.05.270300.30
300	300	310 – 340	51.05.310340.30
	300	335 – 365	51.05.335365.30
350	300	340 – 370	51.05.340370.30
	300	360 – 390	51.05.360390.30
	300	385 – 415	51.05.385415.30
	300	395 – 425	51.05.395425.30
400	300	400 – 430	51.05.400430.30
	300	410 – 440	51.05.410440.30
	300	430 – 460	51.05.430460.30
	300	435 – 465	51.05.435465.30
450	300	440 – 470	51.05.440470.30
	300	460 – 490	51.05.460490.30

ДОВЖИНА: 400 мм, 3 ЧОТИРМА ГВИНТАМИ



DN	Довжина [мм]	Діаметр труби [мм]	Номер по каталогу
250	400	270 – 300	51.05.270300.40
300	400	310 – 340	51.05.310340.40
	400	335 – 365	51.05.335365.40
350	400	340 – 370	51.05.340370.40
	400	360 – 390	51.05.360390.40
	400	385 – 415	51.05.385415.40
	400	395 – 425	51.05.395425.40
400	400	400 – 430	51.05.400430.40
	400	410 – 440	51.05.410440.40
	400	430 – 460	51.05.430460.40
	400	435 – 465	51.05.435465.40
450	400	440 – 470	51.05.440470.40
	400	460 – 490	51.05.460490.40
	400	475 – 505	51.05.475505.40
500	400	485 – 515	51.05.485515.40

EASY GRIP

МАХІ 3 - ТРИСЕКЦІЙНИЙ УЩІЛЬНЮВАЛЬНИЙ ХОМУТ З НЕРЖАВІЮЧОЇ СТАЛІ

ДОВЖИНА: 500 мм, 3 П'ЯТЬОМА ГВИНТАМИ



DN	Довжина [мм]	Діаметр труби [мм]	Номер по каталогу
350	500	360 – 390	51.05.360390.50
	500	385 – 415	51.05.385415.50
	500	395 – 425	51.05.395425.50
400	500	400 – 430	51.05.400430.50
	500	410 – 440	51.05.410440.50
	500	430 – 460	51.05.430460.50
	500	435 – 465	51.05.435465.50
450	500	440 – 470	51.05.440470.50
	500	460 – 490	51.05.460490.50
	500	475 – 505	51.05.475505.50
500	500	485 – 515	51.05.485515.50
	500	510 – 540	51.05.510540.50
	500	530 – 560	51.05.530560.50

ДОВЖИНА: 600 мм, 3 ШІСТЬОМА ГВИНТАМИ



DN	Довжина [мм]	Діаметр труби [мм]	Номер по каталогу
400	600	435 – 465	51.05.435465.60
450	600	440 – 470	51.05.440470.60
	600	460 – 490	51.05.460490.60
	600	475 – 505	51.05.475505.60
500	600	485 – 515	51.05.485515.60
	600	510 – 540	51.05.510540.60
	600	530 – 560	51.05.530560.60
	600	535 – 565	51.05.535565.60
	600	555 – 585	51.05.555585.60
	600	570 – 600	51.05.570600.60
600	600	585 – 615	51.05.585615.60
	600	610 – 640	51.05.610640.60
	600	620 – 650	51.05.620650.60
600	600	630 – 660	51.05.630660.60
	600	654 – 684	51.05.654684.60
700	600	702 – 732	51.05.702732.60
	600	711 – 741	51.05.711741.60
750	600	747 – 777	51.05.747777.60
	600	780 – 810	51.05.780810.60
800	600	813 – 843	51.05.813843.60
	600	852 – 882	51.05.852882.60
	600	864 – 894	51.05.864894.60
900	600	900 – 930	51.05.900930.60
	600	925 – 955	51.05.925955.60
	600	945 – 975	51.05.945975.60
	600	970 – 1000	51.05.9701000.60

Уся продукція стандартно оснащена прокладками EPDM для питної води. Оснащення прокладками NBR для води та газу можливе без додаткової оплати. У цьому випадку номери артикулів починаються з 50.



EASY GRIP

МАХІ 3 - ТРИСЕКЦІЙНИЙ УЩІЛЬНЮВАЛЬНИЙ ХОМУТ З НЕРЖАВІЮЧОЇ СТАЛІ

ДОВЖИНА: 700 мм, 3 СІМОМА ГВИНТАМИ



DN	Довжина [мм]	Діаметр труби [мм]	Номер по каталогу	
400	700	435 – 465	51.05.435465.70	
	450	700	440 – 470	51.05.440470.70
		700	460 – 490	51.05.460490.70
500	700	475 – 505	51.05.475505.70	
		485 – 515	51.05.485515.70	
	700	510 – 540	51.05.510540.70	
	700	530 – 560	51.05.530560.70	
	700	535 – 565	51.05.535565.70	
	700	555 – 585	51.05.555585.70	
	700	570 – 600	51.05.570600.70	
600	700	585 – 615	51.05.585615.70	
	700	610 – 640	51.05.610640.70	
	700	620 – 650	51.05.620650.70	
600	700	630 – 660	51.05.630660.70	
		654 – 684	51.05.654684.70	
700	700	702 – 732	51.05.702732.70	
	700	711 – 741	51.05.711741.70	
750	700	747 – 777	51.05.747777.70	
		780 – 810	51.05.780810.70	
800	700	813 – 843	51.05.813843.70	
	700	852 – 882	51.05.852882.70	
	700	864 – 894	51.05.864894.70	
900	700	900 – 930	51.05.900930.70	
		925 – 955	51.05.925955.70	
	700	945 – 975	51.05.945975.70	
		970 – 1000	51.05.9701000.70	

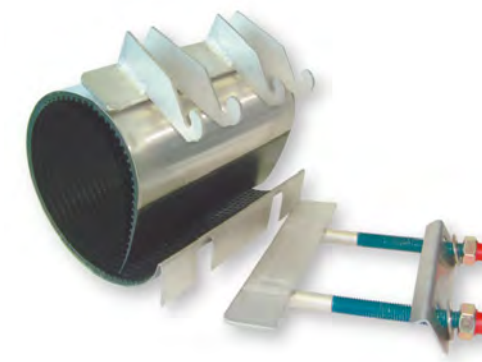
Вся продукція стандартно оснащена прокладками EPDM для питної води. Оснащення прокладками NBR для води та газу можливе без додаткової оплати. У цьому випадку номери артикулів починаються з 50.

EASY GRIP

ХОМУТ UNIFIX МАХІ – ВАРІАНТ SLIM

Усі хомути Махі також доступні в наступних спеціальних варіантах - варіант SLIM.

Варіант Slim ідеально підходить для місць, де недостатньо місця для ремонту.



ВАРІАНТ SLIM - ХАРАКТЕРИСТИКА

Чи є у Вас проблеми з нестачею місця під час встановлення???

Використовуючи хомут Махі у варіанті Slim, можна просто від'єднати пластину з кріпильними гвинтами, тому для монтажу потрібна щілина розміром всього 10 мм.



**UNIFIX MAXI – ХОМУТИ UNIFIX MAXI З РІЗНИМИ ТИПАМИ ВІДВЕДЕНЬ**



Одно-, дво- або трисекційні хомути Maxi доступні у варіантах з різними відведеннями:

- з внутрішньою різьбою,
- з зовнішньою різьбою,
- з фланцевим відведенням



**ТЕХНІЧНА СПЕЦИФІКАЦІЯ: UNIFIX MAXI З РІЗЬБОВИМ ВІДВЕДЕННЯМ**

**УЩІЛЬНЮВАЛЬНИЙ ХОМУТ:** нержавіюча сталь 1.4301 (V2A) – AISI 304

**ГВИНТИ:** нержавіюча сталь 1.4301 (V2A) – AISI 304; розміри – залежно від діаметра – M12, M14 або M16.

**ГАЙКИ:** нержавіюча сталь 1.4301 (V2A) – AISI 304; розміри: M12, M14 або M16.

Пасивовані жовтим кольором, що гарантує правильну свободу обертання на різьбі гвинтів.

**МІСТОК:** нержавіюча сталь 1.4301 (V2A) – AISI 304

**ПЛАСТИНА МІСТКА:** нержавіюча сталь 1.4301 (V2A) – AISI

304. Пластина містка завулканізована в ущільнювальну стрічку.

**УЩІЛЬНЮВАЛЬНА СТРІЧКА:** стандартно використовуються прокладки з EPDM (для води), альтернативно з NBR (призначені для газу). Прокладка має сотову структуру і в поєднанні з o-ring забезпечує оптимальне ущільнення відведення.

Після зварювання всі деталі з нержавіючої сталі пасивуються для отримання високого ступеня захисту від корозії.

Вся продукція доступна також у варіанті з нержавіючої сталі V4A – AISI 316.

**UNIFIX MAXI – ХОМУТИ UNIFIX MAXI З РІЗНИМИ ТИПАМИ ВІДВЕДЕНЬ**



**РІЗЬБОВЕ ВІДВЕДЕННЯ:**

Різьба внутрішня:	1/2"	3/4"	1"	1 1/4"	1 1/2"	2"	2 1/2"	3"	4"
Різьба зовнішня:	2 1/2"	3"							
Внутрішня / зовнішня різьба:	2" внутр.		2 1/2" зовн.						

**МІНІМАЛЬНІ РОЗМІРИ ДЛЯ РІЗЬБОВИХ ВІДВЕДЕНЬ:**

Різьбове з'єднання	Middle відповідно Maxi 1*	Монтажна довжина [мм]	Maxi 2	
	Розмір зовн. труби [мм]		Розмір зовн. труби [мм]	Монтажна довжина [мм]
1/2"	40– 44	150	88–110	200
3/4"	48– 55	150	88–110	200
1"	67– 74	150	88–110	200
1 1/4"	82– 89	150	88–110	200
1 1/2"	95–105	150	88–110	200
2"	95–105	150	88–110	200
2 1/2"	108–118	300	108–128	300
3"	–	–	108–128	400
4"	–	–	133–153	400

**\* Важливо: у сфері продукції з різьбовим відведенням:**

Для труб із зовнішнім діаметром менше 65 мм (довжина: 15 мм) рекомендується використовувати тип Unifix Middle, для більше ніж 65 мм: Unifix Maxi.





UNIFIX MAXI – ХОМУТИ UNIFIX MAXI З РІЗНИМИ ТИПАМИ ВІДВЕДЕНЬ



ТЕХНІЧНА СПЕЦИФІКАЦІЯ: UNIFIX MAXI З ФЛАНЦЕВИМ ВІДВЕДЕННЯМ

Версія фланцева доступна лише для дво- і трисекційних хомутів Maxi в діапазоні від 88–110 мм до 768–798 мм. Монтажна довжина доступна в опціях 300, 400, 500, 600, 800 і 1000 мм.

**МАТЕРІАЛИ:**

Матеріали ті ж, що і в хомутах Maxi з різьбовим відведенням із наступним доповненням:

**Інформація про приварений фланець:** нержавіюча сталь 1.4301 (V2A) – AISI 304, зварювання WIG (вольфрамний електрод в інертному газі) з внутрішньої та зовнішньої сторони для забезпечення повного зварювання зовнішнього корпусу та фланця. Мінімальна висота відведення становить приблизно 120 мм для фланців DN150 і близько 150 мм для фланців DN200-DN300.

**ФЛАНЦЕВЕ ВІДВЕДЕННЯ:** нержавіюча сталь 1.4301 (V2A) – AISI 304; фланці відповідають DIN EN 1092-1 (раніше DIN 2576), від DN50 до DN300.

Після зварювання деталі з нержавіючої сталі пасивують для отримання високого захисту від корозії.

Вся продукція доступна також у версії з нержавіючої сталі V4A – AISI 316.

Хомути UNIFIX MAXI стандартно поставляються від зовнішнього діаметра труб: 545 мм.

Можлива також версія з гвинтами, спрямованими вниз.

**КЛАСИ ТИСКУ** змінюються залежно від зовнішнього діаметра труб, використовуваних матеріалів і варіанту фланця.



UNIFIX MAXI 2 З ФЛАНЦЕВИМ ВІДВЕДЕННЯМ

ТАБЛИЦЯ ТИСКУ

Розмір зовн. труби [мм]	Клас тиску [бар]	
	Вода	Газ
88–210	16	4
216–410	10	3
420–798	6	2

UNIFIX MAXI 2 З ФЛАНЦЕВИМ ВІДВЕДЕННЯМ:

Розмір фланця в поєднанні з зовнішнім діаметром труби та монтажною довжиною

Фланець	Ø зовнішній труби в [мм]	Довжина	Адаптер фланця
DN 50	88 – 110	300	PN 10 / 16
DN 65	88 – 110	300	PN 10 / 16
DN 80 PLUS	88 – 110	400	PN 10 / 16
DN 80	108 – 128	400	PN 10 / 16
DN 100 PLUS	108 – 128	400	PN 10 / 16
DN 100	133 – 153	400	PN 10 / 16
DN 125	135 – 155	400	PN 10 / 16
DN 150 PLUS	158 – 180	400	PN 10 / 16
DN 150	169 – 189	400	PN 10 / 16
DN 200 PLUS	210 – 230	500	PN 10
DN 200, 8 отворів	240 – 260	500	PN 10
DN 200, 12 отворів	240 – 260	500	PN 16
DN 250 PLUS	240 – 260	600	PN 10
DN 250	315 – 325	600	PN 10
DN 300	На замовлення		

PLUS = містить зменшення з нержавіючої сталі для менших розмірів DN.

EASY GRIP

UNIFIX MAXI 2 З ФЛАНЦЕВИМ ВІДВЕДЕННЯМ

DN	Ø Зовнішній труби [мм]	Довжина [мм]					
		300	400	500	600	800	1000
80	88–110	X	X	X	X		
	100–120	X	X	X	X		
100	108–128	X	X	X	X		
	114–134	X	X	X	X		
	120–140	X	X	X	X		
125	130–150	X	X	X	X		
	133–155	X	X	X	X		
	135–155	X	X	X	X		
150	140–160	X	X	X	X		
	158–180	X	X	X	X		
	165–185	X	X	X	X		
175	168–189	X	X	X	X		
	170–190	X	X	X	X		
	176–196	X	X	X	X		
	180–200	X	X	X	X		
	190–210	X	X	X	X		
200	195–217	X	X	X	X		
	205–225	X	X	X	X		
	210–230	X	X	X	X		
	216–238	X	X	X	X		
	225–246	X	X	X	X		
225	230–250	X	X	X	X		
	240–260	X	X	X	X		
	252–272	X	X	X	X		
250	260–280	X	X	X	X		
	269–289	X	X	X	X		
	273–293	X	X	X	X		
250	282–302	X	X	X	X		
	295–315	X	X	X	X		

EASY GRIP

UNIFIX MAXI 2 З ФЛАНЦЕВИМ ВІДВЕДЕННЯМ

DN	Ø Зовнішній труби [мм]	Довжина [мм]					
		300	400	500	600	800	1000
300	314–334	X	X	X	X		
	322–344	X	X	X	X		
	335–355	X	X	X	X		
350	347–367		X	X	X		
	350–368		X	X	X		
	360–380		X	X	X		
	365–385		X	X	X	X	
	382–402		X	X	X	X	
400	396–420		X	X	X	X	
	404–424		X	X	X	X	
	410–430		X	X	X	X	
	420–440			X	X	X	
	435–455			X	X	X	
500	468–488			X	X	X	
	485–505			X	X	X	
	527–547				X	X	
	545–575				X	X	
600	568–598				X	X	
	588–618				X	X	
	610–640				X	X	X
	628–658				X	X	X
	648–678					X	X
	668–698					X	X
	688–718					X	X
700	708–738					X	X
	728–758					X	X
750	748–778					X	X
	768–798					X	X



## ІНСТРУКЦІЯ З МОНТАЖУ ХОМУТІВ UNIFIX MAXI З ФУНКЦІЄЮ EASYGRIP EASY INSIDE

## Інструкція з монтажу хомутів Unifix Maxi з функцією Easygrip Easy inside

## Підготовка:

1. Очистити трубу навколо пошкодженого місця, видаляючи забруднення.
2. Прослідкувати, щоб зовнішній діаметр труби відповідав діапазону для даного ущільнювального хомута.
3. Для підвищення ефективності монтажу ущільнювальну стрічку та трубу можна змочити мильною водою. Співвідношення змішування (мило 1: 5: вода)

## Етапи монтажу:

1. Відкрутити гайки до кришки, яка захищає різьбу (не відкручувати повністю). Пересунути місток з нержавіючої сталі вгору і відкрити хомут. Встановити хомут на трубу (фот. 1).
2. Прикріпити місток до гачків Easygrip бічних кронштейнів (фот. 2). Перемістити місток ще вище, щоб він опирався на торці бічних кронштейнів (фот. 3).
3. Розмістити гайковий ключ на гачках Easygrip бічних кронштейнів (фот. 4). Обхопити одночасно однією рукою гайковий ключ та нижній край хомута і стиснути. Тоді можна без особливих труднощів перемістити місток у потрібне кінцеве положення. Гайки можна легко закрутити вручну. Слід простежити, щоб ущільнювальна стрічка плавно прилягала до труби.
4. Потрібно вийняти ключ з гачків Easygrip і рівномірно затягнути гайки вручну. Потім слід рівномірно затягнути гайки динамометричним ключем: гайки від M12 до M14 з крутним моментом 70 Нм, а гайки M16 - для труб зі сталі, чавуну і волокнистого цементу із крутним моментом 120 Нм. Для труб з ПВХ момент затягування може становити лише близько 50 Нм. Зачекавши хвилин 15-20, знову затягнути гайки таким же крутним моментом.

## Для труб із ПЕ слід враховувати таку інформацію:

Ще раз перевірити, чи правильно була розрахована довжина хомута (для розрахунку довжини дивіться сторінку 5)! Закрутивши гайки вручну, слід затягнути їх крутним моментом 70 Нм для M12 та M14 та 120 Нм для M16. Потім зачекати

15 хвилин і знову затягнути гайки необхідним крутним моментом. Зачекавши знову 15 хвилин, повторити затягування.

Наскільки це можливо, через 24 години знову затягнути гайки необхідним крутним моментом.

5. Цей самий принцип застосовується і для ремонтних хомутів, які складаються з багатьох частин та/або хомутів з різьбовим відведенням або фланцевих хомутів. Щодо варіантів, які складаються з багатьох частин, не потрібно відкривати хомут більш ніж з однієї сторони.

## Примітка:

1. Прослідкуйте, щоб між трубою та хомутом з нержавіючої сталі, не було жодних забруднень.
2. Незважаючи на гвинти з тефлоновим покриттям та пасивовані жовтим кольором гайки, закриття повинно бути максимально чистим, щоб гвинти та гайки не заклинили.
3. Етапи монтажу від 1 до 3 можуть бути також виконані поруч із пошкодженням. Потім слід попередньо зібраний хомут встановити на місце пошкодження труби і закріпити, як описано на етапі 4.



1



2



3



4



**ЯК ЗНАЙТИ ПРАВИЛЬНИЙ НОМЕР АРТИКУЛУ?**

Всі номери артикулів компанії GEBO мають конкретне значення. Це означає, що номер артикулу містить точну інформацію про тип/версію, розмір та матеріал продукту.

Номери артикулів становлять модульну систему. Ось приклад:

**ПРИКЛАД НОМЕРА ПРОДУКТУ І ПОЯСНЕННЯ:**

51	хомут ущільнювальний з нержавіючої сталі V2A з прокладкою EPDM
06	тип Maxi, цілісна, з відведенням з внутрішньою різьбою
120131	зовнішній діаметр труби: від 120 до 131 мм
20	довжина 200 мм
5	різьбове відведення 1 1/2"

**РАЗОМ ЦЕ ВИГЛЯДАЄ ТАК:**

51 . 06 . 120131 . 20 . 5

МАТЕРІАЛИ ПРОКЛАДОК:		РІЗНІ ТИПИ:		ДІАМЕТРИ ТРУБ:	ДОВЖИНА:	З'ЄДНАННЯ РІЗЬБОВЕ:		
50	V2A з NBR	01	Mini	* від до	06	60 мм	1	1/2"
51	V2A з EPDM	02	Middle		10	100 мм	2	3/4"
52	V2A з Viton	03	Maxi 1		15	150 мм	3	1"
56	Slim з NBR	04	Maxi 2		20	200 мм	4	1 1/4"
57	Slim з EPDM	05	Maxi 3		30	300 мм	5	1 1/2"
58	Slim з Viton	06	Maxi 1 (внутрішня різьба)		40	400 мм	6	2"
59	V4A з NBR	07	Maxi 2 (внутрішня різьба)		50	500 мм	7	2 1/2"
60	V4A з EPDM	08	Maxi 3 (внутрішня різьба)		60	600 мм	8	3"
61	V4A з Viton	09	Maxi 1 (зовнішня різьба)		70	700 мм	9	4"
		10	Maxi 2 (зовнішня різьба)					
		11	Maxi 3 (зовнішня різьба)					
		12	Maxi 1 (Різьба внутр./зовн.)					
		13	Maxi 2 (Різьба внутр./зовн.)					
		14	Maxi 3 (Різьба внутр./зовн.)					
		15	Maxi 2 (фланцеве відведення)					
		16	Maxi 3 (фланцеве відведення)					
		19	Хомути з виходом					
		21	Хомути з виходом					

**З'ЄДНАННЯ ФЛАНЦЕВЕ:**

a	DN 50
b	DN 65
c	DN 80 Plus
d	DN 80
e	DN 100 Plus
f	DN 100
g	DN 125
h	DN 150 Plus
i	DN 150
j	DN 200 Plus
k	DN 200
l	DN 250

У виробках Unifix без різьбового та фланцевого відведення позиція, позначена зеленим кольором, виключена.



ТАБЛИЦЯ РОЗМІРІВ НАПІРНИХ ТРУБ

ТИП ТРУБИ DN	СТАЛЕВА РІЗЬБОВА ТРУБА	СТАЛЕВА КОТЛОВА ТРУБА	СТАЛЕВА ТРУБА З ПОКРИТТЯМ З ПЕ	СТАЛЬ НЕРЖАВІЮЧА	СІРІЙ ЧАВУН	ЧАВУН ВИСОКОМІЦНИЙ
40	48,3	51,0	51,9	48,3	56,0	56,0
50	60,3	57,0	63,9	60,3	66,0	66,0
65	76,1	70,0	79,7	76,1	77,0	82,0
80	88,9	88,9	92,5	88,9	98,0	98,0
100	114,3	108,0	117,5	114,3	118,0	118,0
125	139,7	133,0	144,0	139,7	144,0	144,0
150	168,3	159,0	168,3	168,3	170,0	170,0
200	219,1	216,0	219,1	219,1	222,0	222,0
250	273,0	267,0	273,0	273,0	274,0	274,0
300	323,9	318,0	323,9	323,9	326,0	326,0
350	355,6	368,0	360,0		378,0	378,0
400	406,4	419,0	410,8		429,0	429,0
450	457,0		461,4		480,0	480,0
500	508,0		513,0		532,0	532,0
			564,0		583,0	
600	610,0		615,0		634,0	635,0
			665,0			
700	711,0		716,0		738,0	738,0
			767,0			
800	813,0		819,0		842,0	842,0
			870,0			
900	914,0		920,0		945,0	945,0
1000	1016,0		1022,0		1048,0	1048,0

ТАБЛИЦЯ РОЗМІРІВ НАПІРНИХ ТРУБ

PE	ПВХ	PE-Xa	ВОЛОКНИСТО-ЦЕМЕНТНІ ТРУБИ			
			PN 10 кал.	PN 10 некал.	PN 12,5 кал.	PN 12,5 без кал.
50,0	50,0	50,0				
63,0	63,0	63,0				
75,0	75,0	75,0			83,0	85,0
90,0	90,0	90,0	98,0	102,0	100,0	104,0
110,0	110,0	110,0	120,0	128,0	124,0	130,0
125,0	125,0	125,0				
140,0	140,0	140,0	149,0	154,0	153,0	159,0
160,0	160,0	160,0	178,0	184,0	182,0	190,0
180,0	180,0	180,0				
200,0	200,0	200,0	234,0	243,0	240,0	252,0
225,0	225,0	225,0				
250,0	250,0	250,0	286,0	288,0	296,0	308,0
280,0	280,0	280,0				
315,0	315,0	315,0	342,0	346,0	352,0	368,0
355,0	355,0	355,0	400,0	404,0	410,0	428,0
400,0	400,0	400,0	456,0	460,0	470,0	488,0
450,0	450,0	450,0	510,0		524,0	546,0
500,0	500,0	500,0	564,0		582,0	606,0
560,0	560,0	560,0				
630,0	630,0	630,0	678,0		698,0	726,0
710,0	710,0	710,0		792,0		
800,0	800,0	800,0				
900,0	900,0	900,0				
1000,0	1000,0	1000,0		1126,0		

